

# Quadro di comando pedane di carico LB 700

con ritorno automatico

Sistema di controllo per pedane di carico elettro-idrauliche  
con rampa mobile o telescopica

## Controlli e dichiarazioni

LB 700

Controllo sui tipi secondo la:  
DIN EN 1398:2009-07 § 5.4.2  
DIN EN ISO 13849-1: 2008-12  
TÜV NORD CERT GmbH

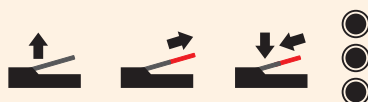


### LB 700 – Sistema di controllo per pedane di carico

con rampa mobile (1 valvola)



con rampa telescopica (2 valvole)



#### Dati tecnici

- Tensione di alimentazione: 3~230 V, PE / 3N~400 V, PE
- Frequenza di esercizio: 50 Hz
- Potenza max gruppo idraulico: 1,5 kW
- Tensione valvola: 24 V DC
- Corrente max valvola: 1 A
- Potenza assorbita max sistema di controllo: 30 VA
- Potenza max semafori: 40 W
- Potenza max illuminazione zone di carico: 150 W
- Temperatura consentita: Da +5 °C...a +40 °C

#### Alloggiamento

- Dimensioni LxAxP [mm]: 189x254 x 143
- Tipo di protezione: IP65
- Con spina-CEE e cavo da 0,5 m con cablaggio pronto per il collegamento
- Interruttore principale integrato
- Cavo di collegamento alla pedana di carico inseribile dal basso o dall'alto

#### Versione

- Dispositivo di comando integrato  
APERTO-RITORNO AUTOMATICO (rampa mobile);  
APERTO-ESTENDERE-RITORNO AUTOMATICO  
(rampa telescopica)
- Impostazioni mediante selettore a rotazione e display digitale
- Nove contatti a relè programmabili per realizzare le varie funzioni della pedana di carico

#### Funzioni

- Sollevamento e chiusura del pianale di carico
- Tempo regolabile di sollevamento e chiusura
- Varie funzioni di sicurezza per bloccare e sbloccare il pianale di carico, ad es. tramite:
  - Contatto portone
  - Rilevatore veicolo
  - Sensore bloccaruota
  - Sensore di posizione

- Controllo di due semafori e dell'illuminazione zone di carico con temporizzazione supplementare attivabile:
  - Semaforo rosso/verde esterno
  - Semaforo rosso/verde interno
  - Faro per l'illuminazione dell'area di carico
- Indicazione di stato e di informazioni (tra cui indicazione degli ultimi 2 errori)
- Conta cicli (non resettabile)
- Contatore cicli di manutenzione:
  - Possibilità di impostare da 1.000 a 99.000 cicli
  - Al raggiungimento del numero di cicli di manutenzione passare alla modalità di visualizzazione o al funzionamento „uomo presente“ per la funzione di ripristino
- Modalità di risparmio energetico:  
Possibilità di disattivare la tensione della valvola al raggiungimento del finecorsa

#### Funzioni supplementari

- Funzione Shelter:  
Per attivare la chiusura del portone. Crea un collegamento ad alta efficienza energetica tra il portone e il veicolo; il modello LB 700 permette di azionare la chiusura del portone con due motori tubolari e un compressore. Si può scegliere se avviare questa funzione in modalità manuale o automatica.

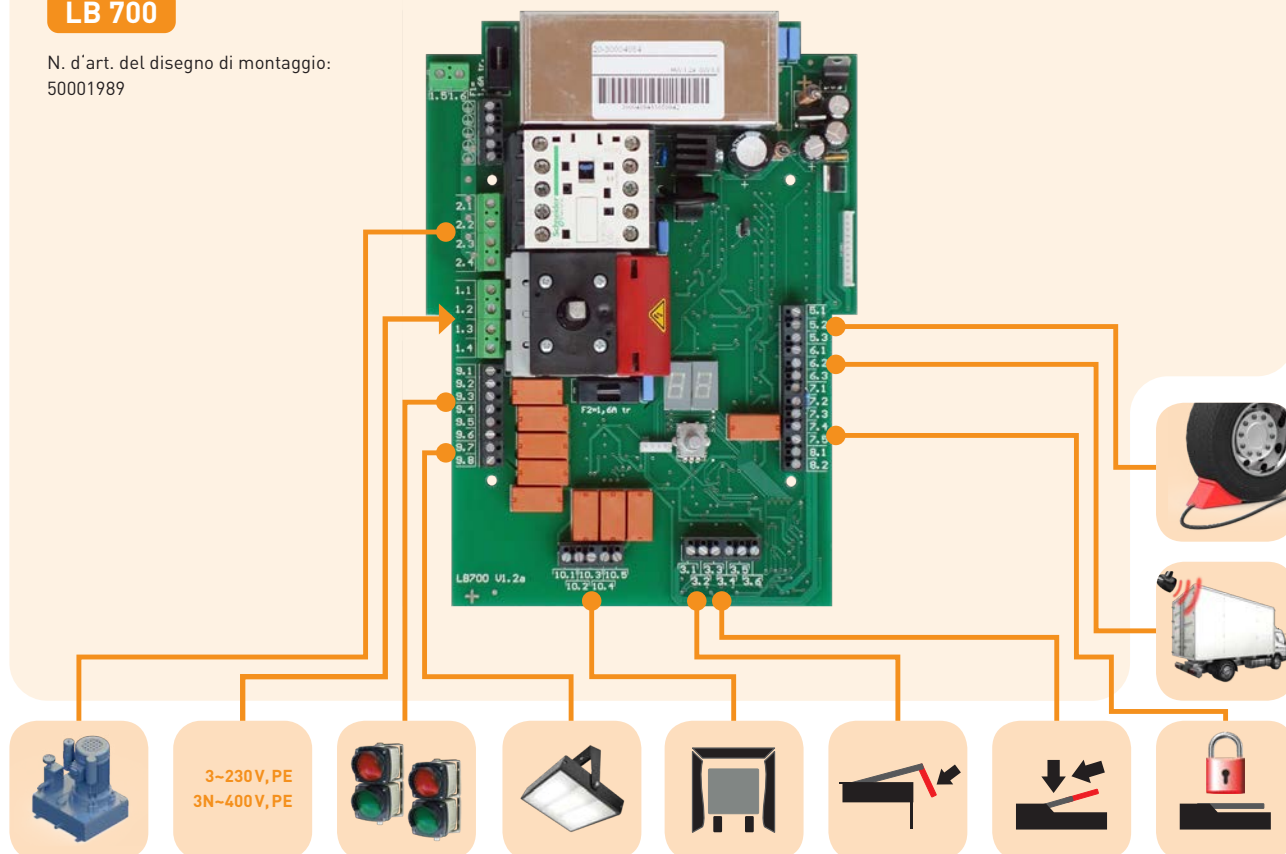
LB 700



## Possibilità di collegamento

### LB 700

N. d'art. del disegno di montaggio:  
50001989



## Quadro di comando pedane di carico



### Quadro di comando pedane di carico

Denominazione	Descrizione	N. d'art.
LB 700 rampa mobile	1 Per pianali di carico con rampa mobile (1 valvola)	20070000.00001
LB 700 rampa telescopica	2 Per pianali di carico con rampa telescopica (2 valvole)	20070000.00002

### Funzioni supplementari

Denominazione	Descrizione
Funzione Shelter	3 Per bloccare tutte le funzioni del sistema di comando del pianale di carico, in modo da proteggerlo dall'uso non autorizzato

### Quadro di comando pedane di carico con funzioni supplementari

Denominazione	Descrizione	N. d'art.
LB 700 rampa mobile + Shelter	4 Per pianali di carico con rampa mobile (1 valvola) + Funzione Shelter	20070000.00005
LB 700 rampa telescopica + Shelter	5 Per pianali di carico con rampa telescopica (2 valvole) + Funzione Shelter	20070000.00006