

Quadro di comando TS 959

Quadro di comando uomo presente per GfA-ELEKTROMATEN®
con finecorsa digitale DES o finecorsa a camme NES

Controlli e dichiarazioni

TS 959

Controllo sui tipi secondo la:

DIN EN 12453 DIN EN 12978
DIN EN 60335-1 DIN EN 60335-2-103
DIN EN ISO 13849-1 TÜV NORD CERT GmbH



TS 959 – Quadro di comando uomo presente per DES / NES

Dati tecnici

- Per GfA-ELEKTROMATEN¹⁾ con DES o NES
- Tensione di alimentazione:
1N~230 V, PE / 3~230 V, PE / 3N~400 V, PE / 3~400 V, PE
- Frequenza di esercizio: 50 Hz / 60 Hz
- Alimentazione di tensione per dispositivi esterni: 230 V AC (1,6 A)
- Temperatura consentita: Da -10 °C a + 50 °C

Alloggiamento

- Dimensioni LxAxP [mm]: 155x386x90 (118²⁾)
- IP65 con collegamento diretto o IP54 con spina CEE
- Protezione da contatto elettrico accidentale tramite copertura dei componenti sotto tensione
- Cavo di collegamento a ELEKTROMATEN a innesto con possibilità di introduzione dall'alto o dal basso

Versione

- Dispositivo di comando integrato APERTO-STOP-CHIUSO
- Contattore di inversione di sicurezza (con 2° circuito di interruzione indipendente)
- Impostazioni tramite interruttore rotante con indicatore digitale
- Tecnologia di collegamento a innesto
- Cavo di collegamento a ELEKTROMATEN in diverse lunghezze
- Contatto relè programmabili in modo indipendente, per esempio disponibile per semaforo Verde o controllo rampa chiusa.
- Collegamento a innesto per interruttore a fune allentata e per porta di servizio

Accessori

- Interruttore principale
- Interruttore di ARRESTO di emergenza
- Interruttore a chiave
- Descrizione e ulteriori accessori p. 8.039

Funzioni

- Riconoscimento automatico del finecorsa DES o NES
- Cambio del senso di rotazione tramite tastiera
- Impostazione delle posizioni finali (in DES) e di tutte le funzioni a livello dell'operatore
- Modo operativo selezionabile:
 - Uomo presente CHIUSO/APERTO
 - Uomo presente CHIUSO/Funzionamento automatico APERTO



- Funzione estesa uomo presente CHIUSO/Funzionamento automatico APERTO
Con questa funzione, l'operatore deve tenere premuto il pulsante CHIUSO fino a quando il portone non è completamente chiuso. Se il pulsante CHIUSO viene rilasciato prima, il portone si sposta automaticamente nella posizione finale di APERTO.
- Indicazione di stato e di informazioni (tra cui indicazione degli ultimi 6 errori). Ampliabile con l'opzionale GfA-Stick (vedere 8.035).
- Contatore di cicli (non resettabile)
- Contatore cicli di manutenzione:
 - Possibilità di impostare da 1.000 a 99.000 cicli
 - Al raggiungimento del numero di cicli di manutenzione passare alla modalità di visualizzazione o al funzionamento „uomo presente“
- Controllo bloccaggio (in presenza di DES):
Il controllore rileva il blocco del portone e disattiva l'azionamento.
- Sorveglianza dinamica del tempo di corsa (in presenza di NES):
 - A ogni movimento del portone viene calcolato il tempo di corsa tra le posizioni finali e viene quindi confrontato con l'ultimo tempo di riferimento
 - Se il tempo di corsa si prolunga (differenza regolabile), il controllore si spegne
- Monitoraggio della forza regolabile in direzione di APERTO (in presenza di DES):
 - Per portoni con compensazione del peso, rileva le variazioni impreviste di tale compensazione
 - Con funzionalità di autoapprendimento, garantisce che non si verifichi alcuno scatto del monitoraggio della forza, ad esempio a seguito della modifica della tensione delle molle

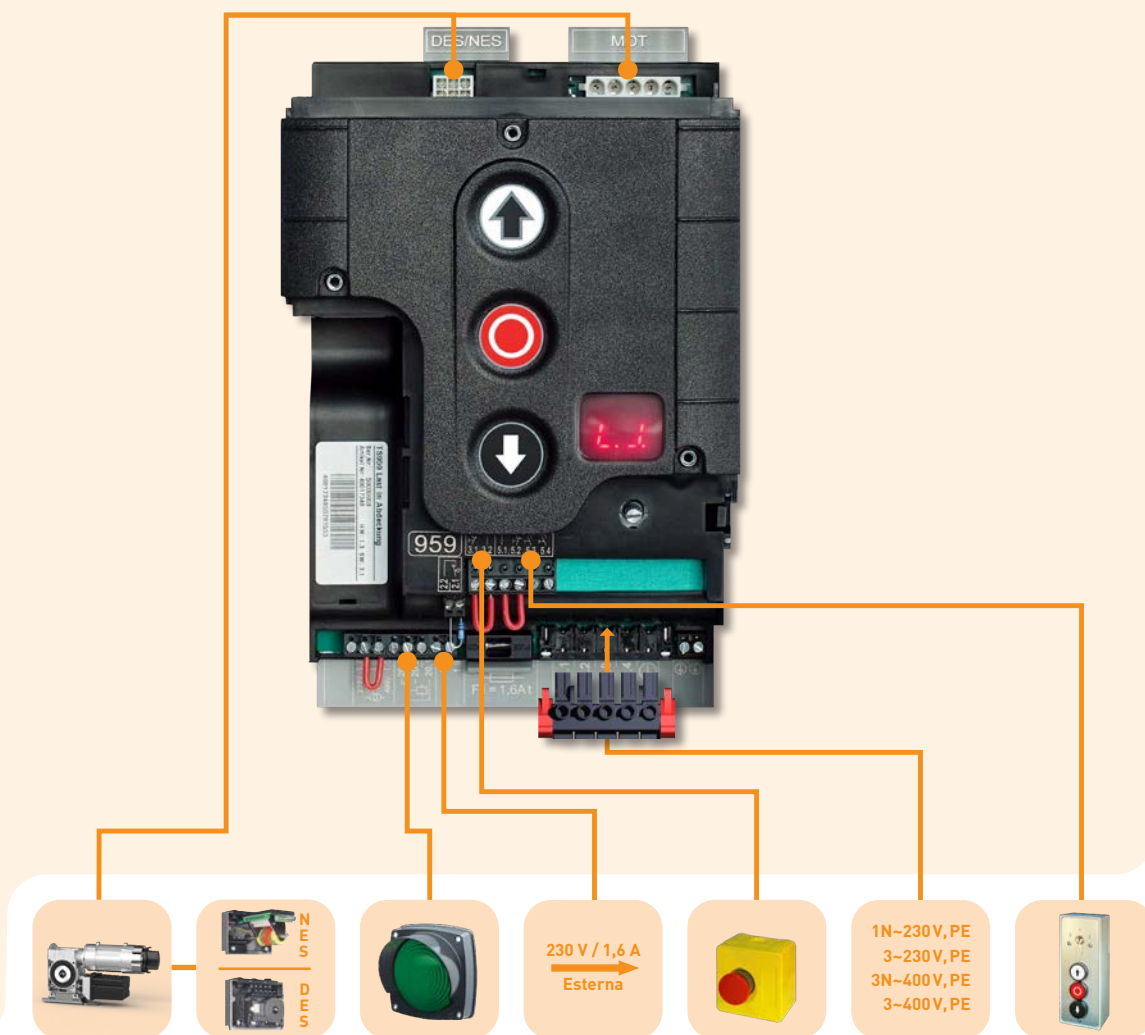
1) Il quadro di comando TS 959 non è indicato per i motoriduttori con convertitore di frequenza (ELEKTROMATEN FU).

2) Versione con interruttore principale

Possibilità di collegamento

N. d'art. disegno di montaggio: 50001664

TS 959



Quadro di comando completo con set di collegamento



1

Denominazione

TS 959 con set per collegamento diretto

Descrizione

Con morsetto di allacciamento alla rete e pressacavo ad innesto

N. d'art.

20095900.00001



2

TS 959 con CEE 3N-400 V (a 5 poli)

Con cavo di alimentazione a innesto, lunghezza: 0,7 m

20095900.00002

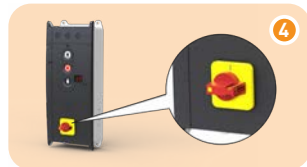


3

TS 959 con CEE 1N-230 V (a 3 poli)

Con cavo di alimentazione a innesto, lunghezza: 0,7 m

20095900.00006



4

TS 959 con interruttore principale 3N-400 V

Con interruttore principale nel coperchio grande

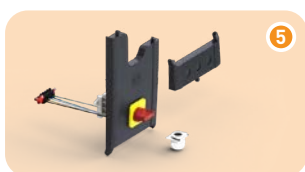
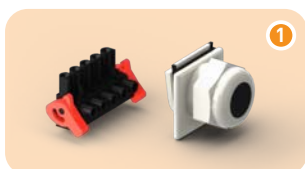
20095900.00021

TS 959 con interruttore principale 1N-230 V

Con interruttore principale nel coperchio grande

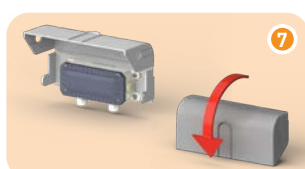
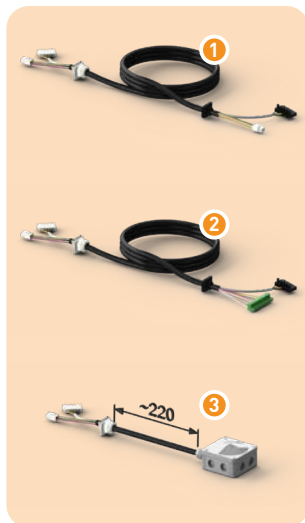
20095900.00026

Set di collegamento separati



Denominazione	Descrizione	N. d'art.
Set per collegamento diretto	1 Morsetto di allacciamento alla rete e pressacavi a innesto	30005132.00001
Set di collegamento CEE 3N~400 V (a 5 poli)	2 Con cavo di alimentazione a innesto, lunghezza: 0,7 m	30005132.00002
Set di collegamento CEE 3N~400 V, IP65 (a 5 poli)	3 Con cavo di alimentazione a innesto, lunghezza: 0,7 m	30005132.00004
Set di collegamento CEE 1N~230 V (a 3 poli)	4 Con cavo di alimentazione a innesto, lunghezza: 0,7 m	30005132.00006
Set di collegamento CEE 1N~230 V asym. (a 3 poli)	4 Per SI 25.15 WS / SI 45.7 WS / ST 16.24 WS; con cavo di alimentazione a innesto, lunghezza: 0,7 m	30005132.00014
Set di collegamento CEE 3~230 V (a 4 poli)	4 Con cavo di alimentazione a innesto, lunghezza: 0,7 m	30005132.00017
Interruttore principale con set di collegamento 3N~400 V	5 Set di montaggio interruttore principale completo	30005132.00021
Interruttore principale con set di collegamento 1N~230 V	5 Set di montaggio interruttore principale completo	30005132.00026

Accessori

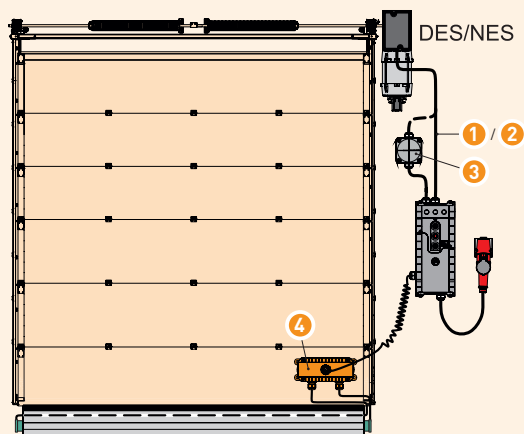


Denominazione	Descrizione	N. d'art.
Cavo di collegamento DES	1 Collegamento a ELEKTROMATEN con finecorsa digitale, collegabile su entrambi i lati; lunghezza cavo ¹⁾ : 3 m 5 m 7 m 9 m 11 m 13 m 15 m	20002420.00300 20002420.00500 20002420.00700 20002420.00900 20002420.01100 20002420.01300 20002420.01500
Cavo di collegamento NES	2 Collegamento a ELEKTROMATEN con finecorsa a camme, collegabile su entrambi i lati; lunghezza cavo ¹⁾ : 3 m 5 m 7 m 9 m 11 m 13 m 15 m	20002320.00300 20002320.00500 20002320.00700 20002320.00900 20002320.01100 20002320.01300 20002320.01500
Set di collegamento TS / morsetto	3 Collegamento dell'ELEKTROMATEN tramite i morsetti nella scatola; utilizzare ad es. per posare il cavo di collegamento attraverso la parete; Lunghezza cavo: 0,22 m	30005728
Cavo a spirale con scatola di collegamento IP65	4 Estremità cavi diritte 2 m/0,35 m; lunghezza spirale 0,9 m; allungamento max 4 m - Adatto per System 1 e System 2 - Sistema 1 = una scatola di collegamento - Sistema 2 = con scatola di collegamento + scatola di terminale Per il sistema 2 sono inoltre necessari 5 + 6	20002620.00020
Una scatola di terminale IP65 per sistema 2	5 Con collegamento a spina per trasmettitore/ricevitore e per interruttori a fune allentata e per porte di servizio	30004834
Cavo di collegamento per sistema 2	6 Collegabile su entrambi i lati, a 5 fili, lunghezza cavo: 4,5 m 6,5 m 8,5 m 10,5 m	20002630.00450 20002630.00650 20002630.00850 20002630.01050
Protezione dagli spruzzi d'acqua	7 Con maggiori requisiti relativi al grado di protezione; A cavo a spirale con scatola di collegamento 4 e scatola di terminale 5	40017478.00001

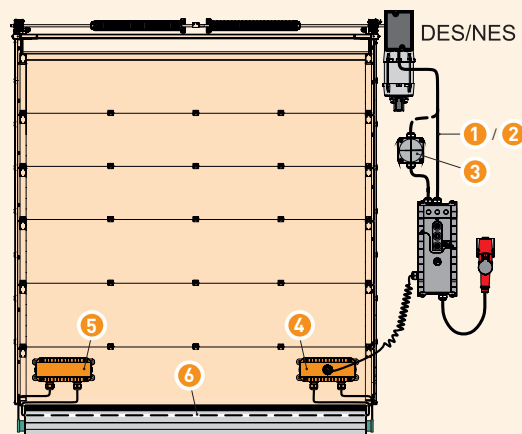
■ Altri accessori sono disponibili al capitolo 9

■ **1)** Altre lunghezze disponibili su richiesta

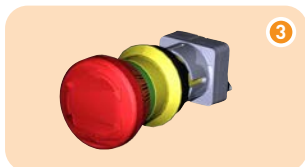
Esempio con sistema 1



Esempio con sistema 2

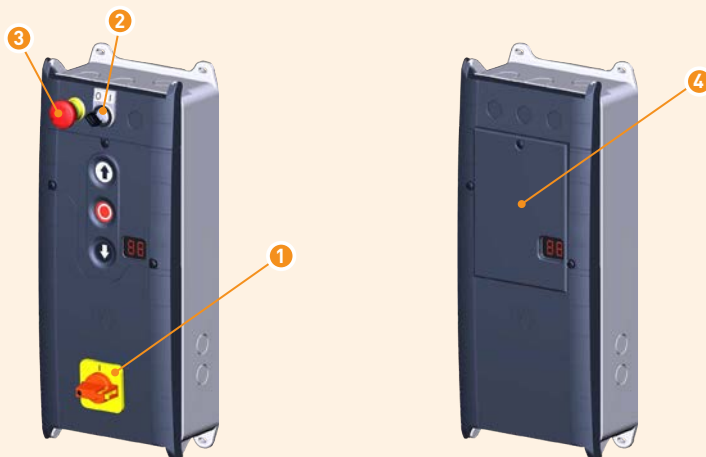


Accessori



Denominazione	Descrizione	N. d'art.
Interruttore principale con set di collegamento	1 Vedere p. 8.037 alla sezione: Set di collegamento separati	
Interruttore a chiave	2 Set per il montaggio nel coperchio piccolo, fornitura con 2 chiavi	30004616
Interruttore di ARRESTO di emergenza	3 Set per il montaggio nel coperchio piccolo	30004615
Copertura tastiera	4 Per impedire l'azionamento involontario della tastiera (es. per l'utilizzo in un garage sotterraneo), per una maggiore protezione dall'azione diretta dell'acqua	40017317.00001
GfA-Stick	5 Per l'uso con Smartphone oppure Tablet-PC in combinazione con «GfA+» App; ermette la visualizzazione di dati importanti del quadro di comando (p.es. programmazione, protocolli errori, ecc.)	20003696

Assegnazione



Elenco ricambi TS 959



Denominazione	Descrizione	N. d'art.
Circuito TS 959	1 Con tastiera	30005241.00001
Parte inferiore dell'alloggiamento TS-B	2 Per l'inserimento del circuito	40019859
Set coperchi TS-B1	3+4+6 Composto da: Coperchio piccolo Coperchio grande	30005192.00001
Set coperchi TS-B1 per interruttore principale	3+5+6 Composto da: Coperchio piccolo; Coperchio grande con predisposizione per l'interruttore principale	30005192.00006
Supporto distanziatore TS-B	6 4 pezzi	40016530